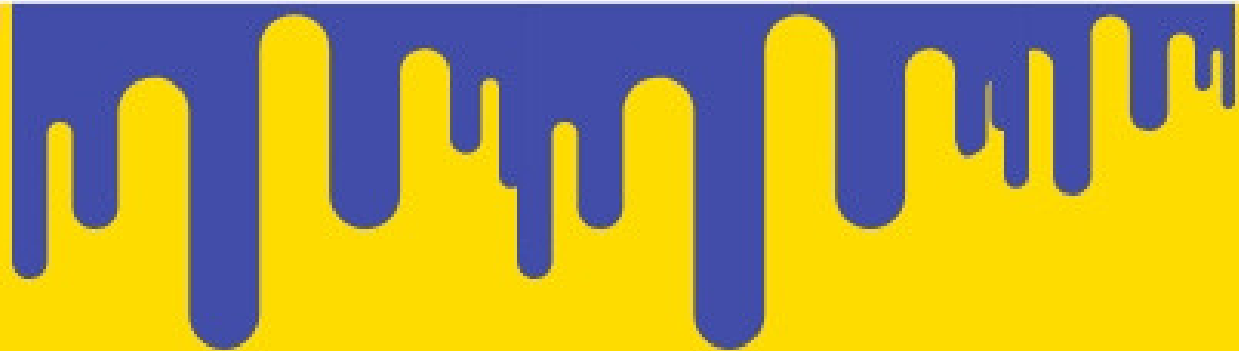


Ungeinvolvering i praksis

CAMPUSCAFÉ



{ IN PROGRESS }

LOADING...

PROJEKT BESKRIVELSEN

Campuscaféen er Vordingborg Kommunes nye studenterhus til byens unge under uddannelse. Her er et tomt og kedeligt lokale på Vordingborg station ved at blive omdannet til et levende studenterhus for kommunens unge - et samlingssted som i mange år har været efterspurgt af de unge selv, og som de skal være med til at skabe og drive. Her er det brugerne, der styrer aktiviteterne.

De unge er organiseret i forskellige grupper, som skal hjælpe med at drive stedet sammen med husets koordinator ansat af kommunen.

Campuscaféen har åbent mandag-torsdag kl. 14-17, men kan også benyttes af uddannelsesinstitutionerne til undervisningsaktiviteter i formiddagstimerne





SAMSKABELSE

Udvikling af en by er et resultat af initiativer fra byens parter. Projektet er derfor et samskabelsesprojekt, hvor udvikling af indholdet af de konkrete fysiske forandringer sker i dialog med parter og interessenter og hvor udførelsen af de enkelte projekter sker i en form for kontrakt med de involverede parter.

ATTRAKTIVT UNGDOMSMILJØ

Udvikling af stationsområdet med nye byrum, Campuscafe/kulturhus til byens studerende, Ungdomsråd, og foreninger, erhverv mv vil bidrage til at synliggøre byen som uddannelsesby og til at gøre det attraktivt for de unge at bruge byen og tage del i dialogen om mulighederne i byen.



BYENS FORTÆLLING OG IDENTITET

De konkrete fysiske projekter skal ses som et led i og et redskab til, at skabe involvering og dynamik, projekterne skal medvirke til engagement og deltagelse i byens udvikling. Projektet vil igennem processen og igennem nye attraktive rammer medvirke til at gøre den nutidige by til en interessant del af byens fortælling og identitet.

VORDING-BYRUM

Nye attraktive byrum og nybyggeri i området vil gøre porten til Vordingborg attraktiv og vise en by der er spændende at besøge og udforske og tydelige forbindelser og anvisninger på hvad der ligger hvor, vil binde byen sammen og gøre det let at orientere sig i.

Hensigten er at vise Vordingborg som en aktiv by, med mulighed for nye initiativer og dialog om udfordringer og muligheder.

01

**OPSTARTFASE
FUNDING + LOKALERNE
BRAINSTORMINGSMØDE**

02

**PLANLÆGNINGSFASE
WORKSHOP MED ARKITEKTEN +
PLANLÆGNINGSMØDER
SEPTEMBER-OKTOBER**

03

**OFFICIEL ÅBNING AF CAFÉEN+
UNGEINVOLVERING TIL
DAGLIGT**

TIDSLINJE

30.AUGUST

12. SEPTEMBER

24. SEPTEMBER

4. SEPTEMBER

17. SEPTEMBER

**23.
OKTOBER**

I perioden **AUGUST-NOVEMBER**

blev der i de tomme lokaler i stationsbygningen afholdt række møder mellem byens unge og koordinationsgruppen.

• STUDENTERHUSET •

CAMPUSCAFÉ

{ STATIONSBYGNINGEN PÅ
BANEGARDSPLADSEN }



MØDE D. 4.
SEPTEMBER
15:30-17:00



MØDE D. 12.
SEPTEMBER
15:30-17:00



MØDE D. 17.
SEPTEMBER
15:30-17:00



MØDE D. 24.
SEPTEMBER
15:30-17:00



• STUDENTERHUSET •

CAMPUSCAFÉ

{ STATIONSBYGNINGEN PÅ
BANEGARDSPLADSEN }

{ IN PROGRESS }



MØDE D. 23.
OKTOBER
15:30-17:00



MØDE #6
I NOVEMBER
15:30-17:00



MØDE #7
15:30-17:00



OFFICIELT
ÅBNING



Like os på Facebooksiden Campuscafé Vordingborg for mere information

Like os på Facebooksiden Campuscafé Vordingborg for mere information

CAMPUS CAFÉ

nyt mødested for
unge i Vordingborg

Stationsbygning på Banegårdspladsen

Brainstormingsmøde
d. 30. august kl. 15-17
+ sammenspisning (gratis pizza!)

Har du nogle spørgsmål, så er du altid velkommen til at kontakte
Marta Rudnicka på mart049y@ung-10.dk

OPSTARTSMØDE

Til det første brainstormingsmøde d. 30. august kom omkring 50 unge fra byens uddannede.

Alle unge kunne sætte en post-it med sin mening eller idé på plancher med forskellige temaer: Indretning, aktiviteter i huset, organisering, m.m. De hvide vægge blev fyldt med farverige idéer og drømme, der tydeligt vidste et behov for et studenterhus som ramme om et mere levende ungdomsmiljø i Vordingborg. På denne baggrund blev der sammen med en designer udarbejdet plantegning og møbelforslag til stedet.

OPSTARTSMØDE

METODE

Brainstorming med Post-It

MÅL

- Alle kunne sætte sit præg på alle emner/plancher (eller vælge dem, de var mest interesseret i) og bidrage til Campuscaféens udvikling.
- Blandede mening og idéer på kryds og tværs af uddannelser
- Post-It var en anonym måde at bidrage på, uden at eksponere sig selv.

RESULTAT

Alle plancher blev fyldt op med idéer.
Diversitet pga. forskellige uddannelser og aldersgrupper.
Skabelse af en 'Safety Space' for at udtrykke sin mening.

Grafisk Facilitering

Visualisering

Fylde de tomme lokaler med idéer og dermed kreativitet og samskabelse.

OPSTARTSMØDE

METODE

Grafisk Facilitering

Møbelfri lokaler

MÅL

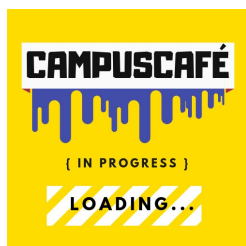
Visualisering

Stimulering af fantasi og drømme – alle skal kunne se i lokalerne, det de drømmer om.

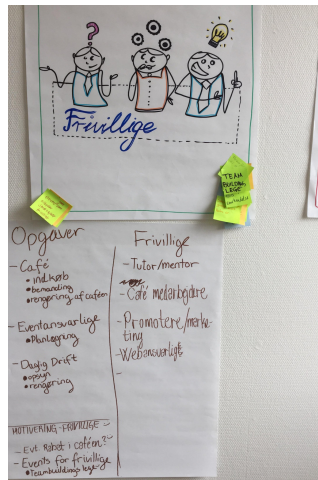
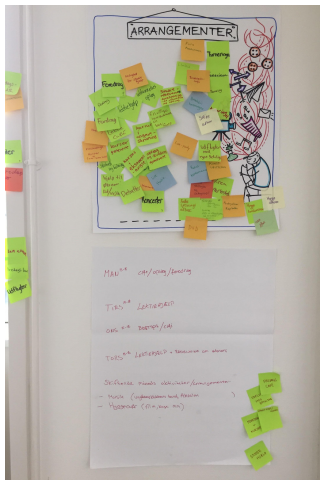
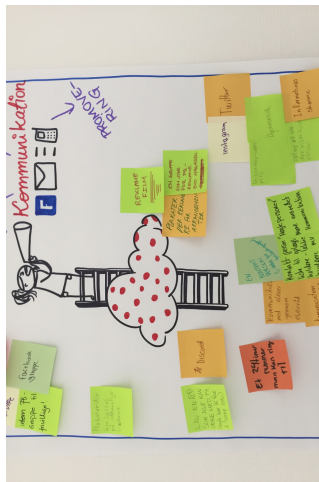
RESULTAT

At gøre det mere attraktivt at bidrage til emner.

Tomme lokaler :) ...med plads til sin egen vision for huset.

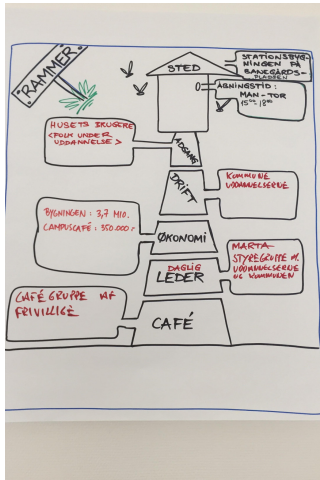


RESULTATER



[STATIONSBYGNINGEN PÅ BANEGRÆDSPLADSEN]

☀️	MØDE D. 4. SEPTEMBER 15:30-17:00	💡	💡	💡
💡	💡	💡	💡	MØDE D. 12. SEPTEMBER 15:30-17:00
💡	MØDE D. 17. SEPTEMBER 15:30-17:00	💡	💡	💡
💡	💡	MØDE D. 24. SEPTEMBER 15:30-17:00	💡	💡



CAMPUSCAFÉ

{ IN PROGRESS }

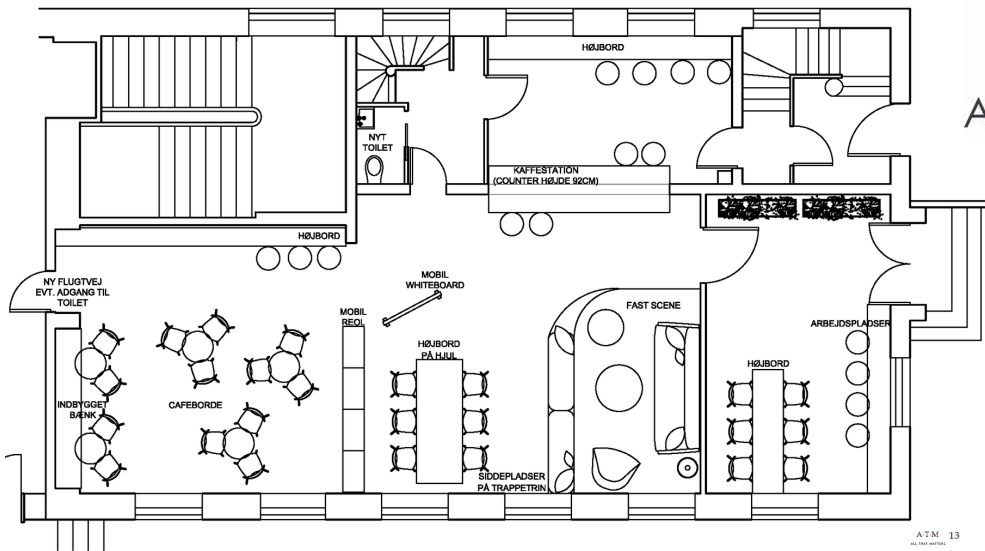
LOADING...





WORKSHOP MED ARKITEKTEN

Planløsning
Funktion og placering



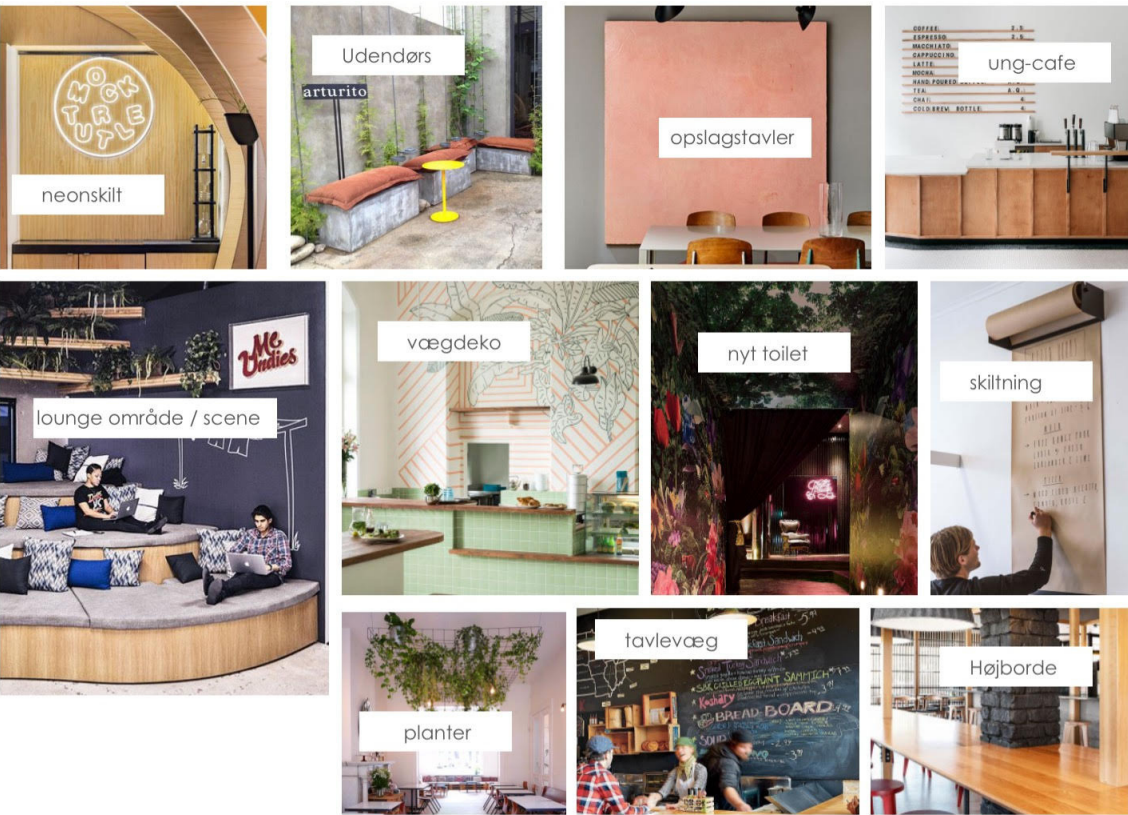
A·T·M

ALL THAT MATTERS

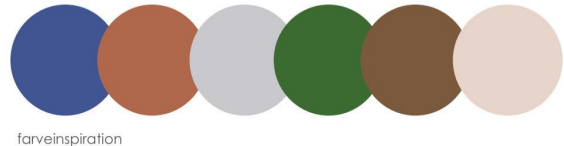


MOODBOARD

Generelle idéer og funktioner



DESIGN ELEMENTER MATERIALER OG FARVER



A·T·M
ALL THAT MATTERS

THE STAGE / LOUNGEOMRÅDE

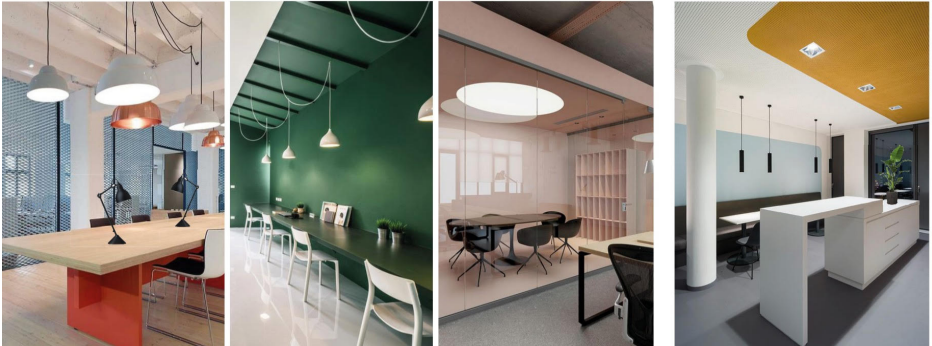
inspiration / afslappet og organisk look



Store hvide / lyser lamper over scenen der til daglig fungerer som et lounge område.
Tæpet på bagvæggen med gardin som bagtæppe. Løs bænke eller sofa der kan flyttes ved koncerter.
Løse lægger og lounge møbler omgivet af store planter
Sækkepuder der kan bruges både ude og inde.

THE STUDIO / ARBEJDSOMRÅDE

inspiration / farverigt og effektivt look



Flexibelt arbejdsbord med farvet understel. Evt. fastmonteret kontaktlamper
Arbejdspladser langs væggen til at fordybe sig.
Glasvæg mod indgang for at skabe ro til at være kreativ.
Højt mødebord til korte møder/brainstorms.

THE LAB / KREATIVT OMRÅDE

inspiration / rå og funktionelt



Højt arbejdsbord med modstandsdygtig bordplade.



Afskærmning med rå gæsteston elementer.



PEG Board til ophængning af værktøj og kreativt udstyr.



Rå reoler til opbevaring.

Produkt inspiration

"The stage"



Type: Scene og sofa
 Name: Specialt bygget
 Brand: Top, med trævæg i råt
 Colour: På se af gæstestol

Type: Sælvægning
 Name: Specialt bygget
 Brand: Top eller Gæst
 Colour: Sælvægning
 Note: Sælvægning om fuld til "The Kitchen"



Type: Møbler til scene
 Brand: Bonder

Produkt inspiration

"The studio"



Type: Kontorstol
 Name: Kivi
 Brand: Design4less
 Colour: Sælvægning
 Note: Denne bruges i "The Studio"



Type: Sælvægning
 Name: Jansen Plus bord
 Brand: Menu
 Colour: Sælvægning
 Note: Brugt i "The Lab"



Type: Bar og counter stole
 Name: Jansen Plus
 Brand: Menu
 Colour: Sælvægning
 Note: Brugt i "The Lab" og i "The Kitchen"

Produkt inspiration

"The Diner"



Indbygget bænk i indhak med ventesal. Bagvæg malet i farve



Hvid væg mod stationspladsen farvede væglamper



Råt træpanel og tapet med opslagstav



Store planter og nedhængt lydisolering



Type: Stol bord / Cafe stol
 Name: Soft edge
 Brand: Hay
 Colour: Sælvægning
 Note: Brugt i "The Diner"



Type: Stol bord / Cafe stol
 Name: Soft edge
 Brand: Hay
 Colour: Sælvægning
 Note: Brugt i "The Diner" med ekstra indstøbning



Type: Indbygget bænk for Coloursal Diner
 Brand: Specialproducent
 Note: Brugt i "The Diner"



Type: Klip bord / Cafe bord
 Name: Soft edge
 Brand: Alper
 Colour: Sælvægning
 Note: Brugt i "The Diner"



Type: Hvid stol
 Name: La Coloursal Diner
 Brand: Acta
 Colour: Blå / Dark blue
 Note: Brugt i "The Diner"

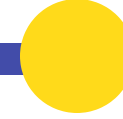
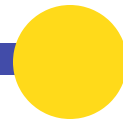
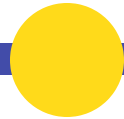
TIDSLINJE

OKTOBER

NOVEMBER

DECEMBER

JANUAR



**STYREGRUPPE-
MØDE**

**KOORDINERINGS-
MØDER**

**HÅNDVÆRKERE
FLYTTER IND**

ÅBNING

NOVEMBER-JANUAR

Renovationsperiode - håndværkere er flyttet ind, møblerne blev bestilt.



SUCCESKRITERIER

1. VISIONEN FOR HUSET

- Giver vi de unge muligheder for at få det, de vil have? Kan vi leve op til deres drømmer og visioner for Campus Caféen?

2. SELVSTÆNDIGHED

- Til hvilken grad er huset selv-drevet med aktive brugergrupper? (Opsyn og støtte)

3. DIVERSITET AF AKTIVITETER

- Kan vi tiltrække forskellige unge og unge fra alle uddannelser samt afholde arrangementer de kan se sig selv i?

4. NETVÆRK OG RELATIONER PÅ KRYDS OG TVÆRS AF UDDANNELSER

- Udvikler de deres netværk og mødes med andre på tværs?

SUCCESKRITERIER

5. BLIVER DE UNGE LÆNGERE I BYEN? TILTRÆKNING OG FASTHOLDELSE I BYEN.

- Har et attraktivt studenterhus en betydning for at blive længere i byen og evt. tage en lokal uddannelse?

6. FÆLLESSKABET

- Er man parat til at tiltrække unge, som normalt ikke er en del af fællesskabet?

7. VORDINGBORG BYRUM

- Har studenterhuset smittet af på hele byen? Har de unge skabt mere liv i bymidten?

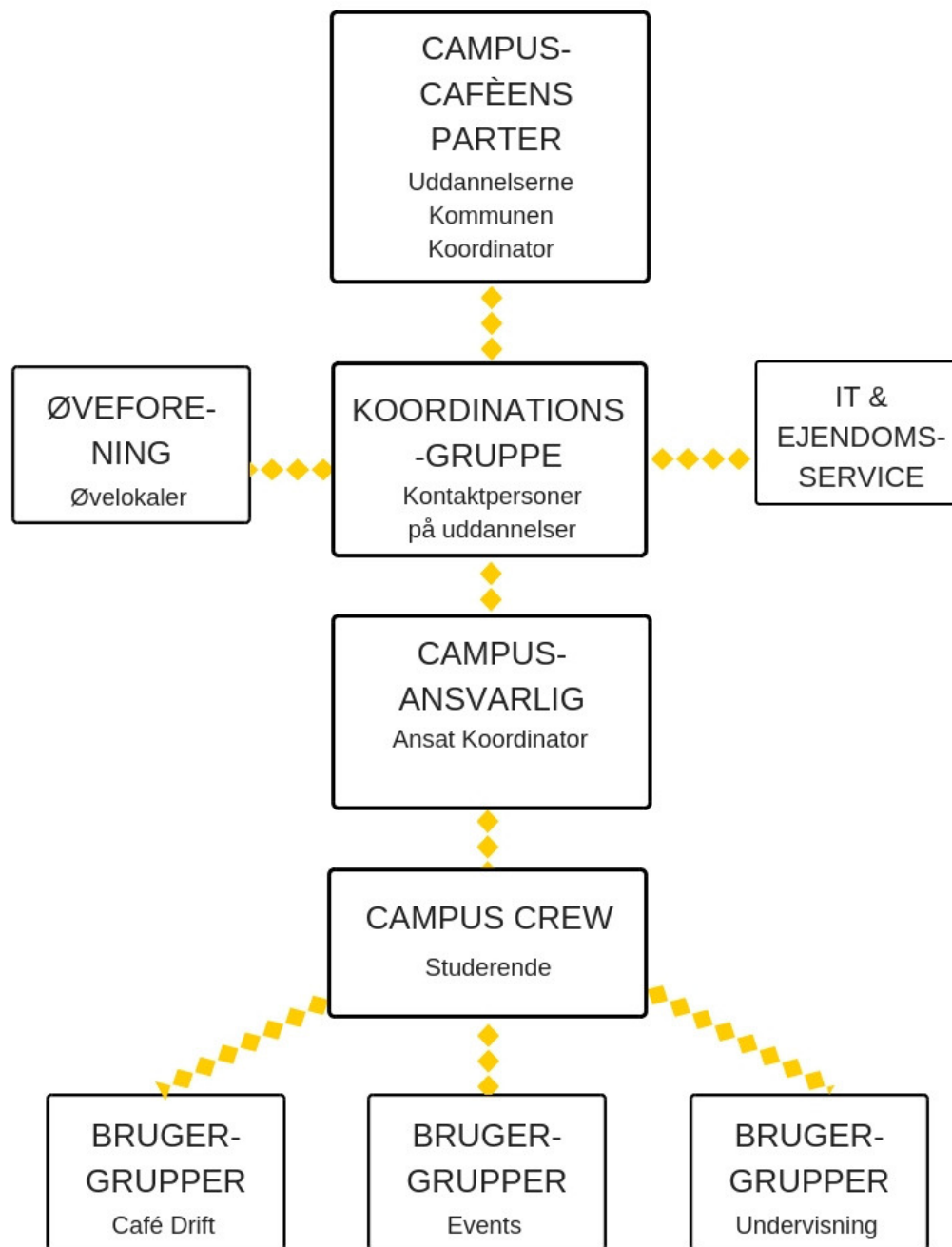
01

02

03

04

ORGANISERING



CAMPUSCAFE VORDINGBORG

STUDENTERHUS PÅ BANEGÅRDSPLADSEN



 **CAMPUS**
VORDINGBORG

VORDINGBORG
Kommune 

VORDINGBORG
UNGDOMS
SKOLE &
10. KLASSE

VORDING-BYRUM

SAMSKABELSE

Udvikling af en by er et resultat af initiativer fra byens parter. Projektet er derfor et samskabelsesprojekt, hvor udvikling af indholdet af de konkrete fysiske forandringer sker i dialog med parter og interessenter og hvor udførelsen af de enkelte projekter sker i en form for kontrakt med de involverede parter.



ATTRAKTIVT UNGDOMSMILJØ

Udvikling af stationsområdet med nye byrum, Campuscafe/kulturhus til byens studerende, Ungdomsråd, og foreninger, erhverv mv vil bidrage til at synliggøre byen som uddannelsesby og til at gøre det attraktivt for de unge at bruge byen og tage del i dialogen om mulighederne i byen.



BYENS FORTÆLLING OG IDENTITET

De konkrete fysiske projekter skal ses som et led i og et redskab til, at skabe involvering og dynamik, projekterne skal medvirke til engagement og deltagelse i byens udvikling. Projektet vil igennem processen og igennem nye attraktive rammer medvirke til at gøre den nutidige by til en interessant del af byens fortælling og identitet.

VORDING-BYRUM

Nye attraktive byrum og nybyggeri i området vil gøre porten til Vordingborg attraktiv og vise en by der er spændende at besøge og udforske og tydelige forbindelser og anvisninger på hvad der ligger hvor, vil binde byen sammen og gøre det let at orientere sig i.



Hensigten er at vise Vordingborg som en aktiv by, med mulighed for nye initiativer og dialog om udfordringer og muligheder.

VORDINGBORG
Kommune 



TAK

for jeres opmærksomhed!

